



ΕΛΛΗΝΙΚΗ ΔΗΜΟΚΡΑΤΙΑ
ΥΠΟΥΡΓΕΙΟ ΠΑΙΔΕΙΑΣ ΚΑΙ ΘΡΗΣΚΕΥΜΑΤΩΝ

ΓΕΝΙΚΗ ΔΙΕΥΘΥΝΣΗ ΣΤΡΑΤΗΓΙΚΟΥ ΣΧΕΔΙΑΣΜΟΥ,
ΠΡΟΓΡΑΜΜΑΤΙΣΜΟΥ ΚΑΙ ΗΛΕΚΤΡΟΝΙΚΗΣ ΔΙΑΚΥΒΕΡΝΗΣΗΣ
ΔΙΕΥΘΥΝΣΗ ΗΛΕΚΤΡΟΝΙΚΗΣ ΔΙΑΚΥΒΕΡΝΗΣΗΣ ΚΑΙ
ΑΠΛΟΥΣΤΕΥΣΗΣ ΔΙΑΔΙΚΑΣΙΩΝ
ΤΜΗΜΑ Β΄
ΔΙΑΛΕΙΤΟΥΡΓΙΚΟΤΗΤΑΣ, ΨΗΦΙΑΚΗΣ ΣΥΓΚΛΙΣΗΣ ΚΑΙ
ΔΙΟΙΚΗΤΙΚΗΣ ΥΠΟΣΤΗΡΙΞΗΣ

Ταχ. Δ/ση : Ανδρέα Παπανδρέου 37
Τ.Κ. : 15180
Πόλη : Μαρούσι
Email : sohara@minedu.gov.gr
pkanellopoulou@minedu.gov.gr
Πληροφορίες : Σ. Χαραμούσου
Π. Κανελλοπούλου
Τηλέφωνο : 210 344.2019
210 344.2076

Βαθμός Ασφαλείας :
Να διατηρηθεί μέχρι :
Βαθμός Προτεραιότητας : **ΕΠΕΙΓΟΝ**

Μαρούσι, 04-06-2021
Αρ. Πρωτ.: 65145/ Α7

ΠΡΟΣ:

Διευθύνσεις Δευτεροβάθμιας Εκπαίδευσης
όλης της χώρας. Έδρες τους.

ΚΟΙΝ.:

Περιφερειακές Διευθύνσεις Εκπαίδευσης
όλης της χώρας. Έδρες τους.

ΘΕΜΑ: Ενημέρωση σχετικά με την ηλεκτρονική εφαρμογή GIS-based «Χωροταξικό» και τη διαλειτουργικότητα με την εφαρμογή «e-eggrafes»

Με το παρόν έγγραφο σας ενημερώνουμε για τις νέες δυνατότητες και τη διαλειτουργικότητα της ηλεκτρονικής εφαρμογής **Gis-based «Χωροταξικό»** για τη χωροταξική κατανομή μαθητών/τριών των ημερήσιων ΓΕΛ, η οποία αναπτύχθηκε από τη Διεύθυνση Ηλεκτρονικής Διακυβέρνησης και Απλούστευσης Διαδικασιών και συγκεκριμένα από το Τμήμα Β΄ - Διαλειτουργικότητας, Ψηφιακής Σύγκλισης και Διοικητικής Υποστήριξης.

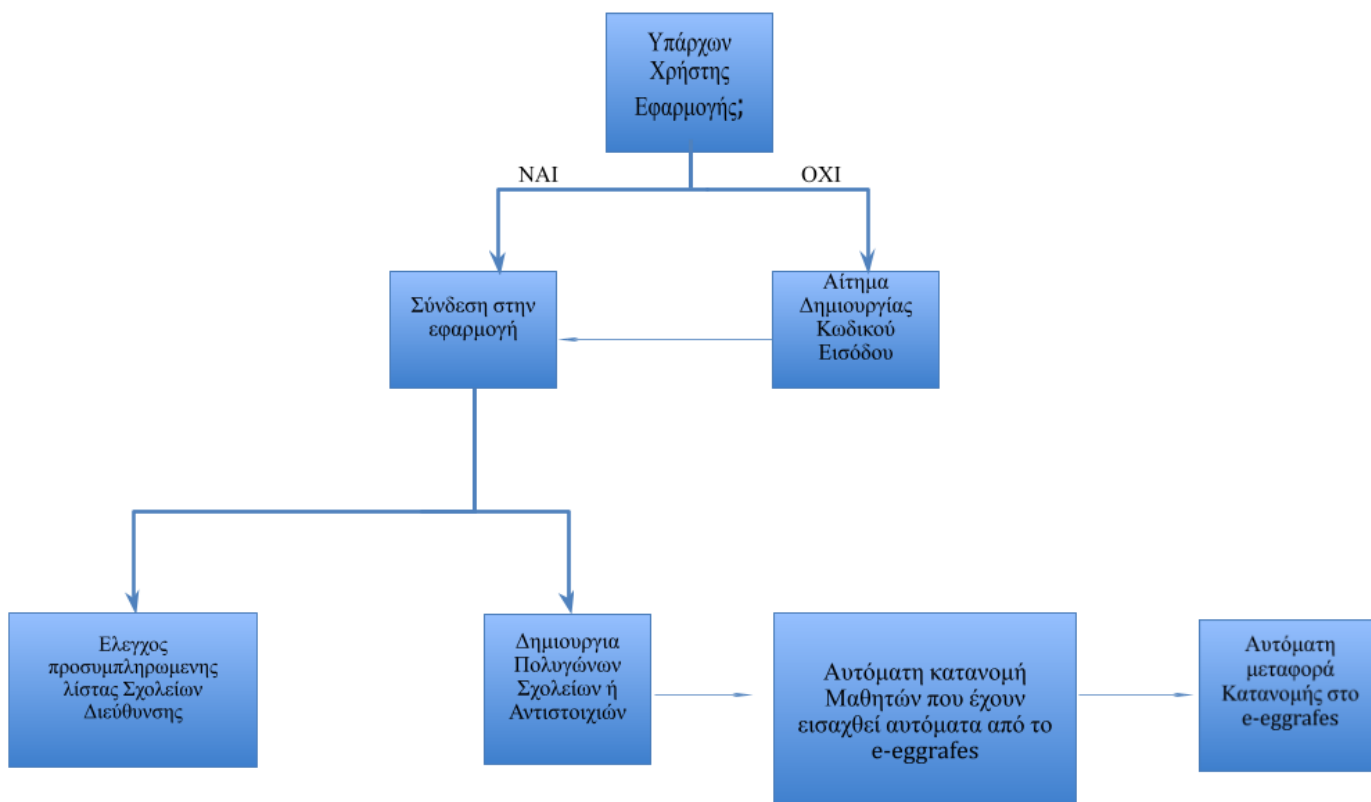
Στις Διευθύνσεις Δευτεροβάθμιας Εκπαίδευσης που θα χρησιμοποιήσουν την εν λόγω εφαρμογή για τη χωροταξική κατανομή των μαθητών/τριών σε ημερήσια Γ.Ε.Λ. για το σχολικό έτος 2021-2022, μετά το πέρας του διαστήματος υποβολής ηλεκτρονικών αιτήσεων στην εφαρμογή «e-eggrafes», μόλις εισέλθουν στην εφαρμογή «Χωροταξικό» θα εμφανιστούν: **α.** όλοι οι μαθητές που πρόκειται να εγγραφούν σε ημερήσια Γ.Ε.Λ. και **β.** η προτεινόμενη αυτοματοποιημένη κατανομή τους, σύμφωνα με τη σχεδίαση σε ηλεκτρονικό χάρτη των σχολικών περιφερειών που έχει πραγματοποιήσει η κάθε Διεύθυνση. Αυτό μπορεί να τροποποιηθεί αλλάζοντας τα πολύγωνα στον ηλεκτρονικό χάρτη. Μόλις ολοκληρωθεί η διαδικασία και προκειμένου να εμφανιστούν τα αποτελέσματα στην εφαρμογή «e-eggrafes», απαιτείται να γίνει οριστικό κλείδωμα της κατανομής που έχει οριστεί.

Όταν εισέλθουν στην ιστοσελίδα <https://e-eggrafes.minedu.gov.gr/#/school>, και πατώντας το σχετικό κουμπί «Μεταφορά Κατανομής Μαθητών από Gis-Χωροταξικό», **θα εμφανιστούν προσυμπληρωμένα** τα πεδία με τα σχολεία τοποθέτησης των μαθητών/τριών, καθώς οι δύο εφαρμογές διαλειτουργούν προς διευκόλυνση του έργου των Διευθύνσεων με γνώμονα την απλούστευση των διαδικασιών. Παρέχεται φυσικά η δυνατότητα ανακατανομών, ώστε να επιτευχθεί το επιθυμητό αποτέλεσμα, αφού η εφαρμογή δεν επεμβαίνει στον τρόπο λειτουργίας εκάστης Δ.Δ.Ε..

Για τις Δ.Δ.Ε. που δεν έχουν δημιουργήσει λογαριασμό, δίνεται η δυνατότητα γνωριμίας με την εφαρμογή, ώστε να επωφεληθούν των δυνατοτήτων της μέχρι και την ημερομηνία έναρξης της επεξεργασίας χωροταξικής κατανομής, για την οποία θα ενημερωθούν με σχετική εγκύκλιο από τη Διεύθυνση Σπουδών, Προγραμμάτων και Οργάνωσης Δ.Ε.

Σημειώνεται ότι η εφαρμογή βρίσκεται στην ιστοσελίδα <https://xorotaksiko.gis.minedu.gov.gr>, ενώ υπάρχει η δυνατότητα παρακολούθησης σε μορφή βίντεο μίας παρουσίασης της εφαρμογής διάρκειας ενάμισι λεπτού στην ιστοσελίδα <https://xorotaksiko.gis.minedu.gov.gr/presentation>. Οι οδηγίες χρήσης σε μορφή κειμένου αλλά και σε μορφή βίντεο είναι διαθέσιμες όταν επιτευχθεί η σύνδεση στην εφαρμογή και συγκεκριμένα στο μενού της βοήθειας.

Προκειμένου να υπάρχει μια γενική εικόνα της λειτουργίας της εφαρμογής παρατίθενται σχηματικά τα βασικά βήματα που ακολουθούνται:



Για περαιτέρω πληροφορίες μπορείτε να απευθύνεστε στην ηλεκτρονική διεύθυνση helpdesk-schoolmap@minedu.gov.gr.

Ο ΠΡΟΪΣΤΑΜΕΝΟΣ ΤΗΣ ΓΕΝΙΚΗΣ ΔΙΕΥΘΥΝΣΗΣ

ΑΚΡΙΒΕΣ ΑΝΤΙΓΡΑΦΟ

ΓΕΩΡΓΙΟΣ ΔΑΣΚΑΛΟΓΙΑΝΝΗΣ

Εσωτερική Διανομή:

1. Γραφείο Υπουργού
2. Γραφείο Υφυπουργού, κ. Μακρή
3. Γενική Γραμματεία Πρωτοβάθμιας, Δευτεροβάθμιας Εκπαίδευσης και Ειδικής Αγωγής.
4. Γενική Διεύθυνση Σπουδών Π.Ε. και Δ.Ε.
5. Διεύθυνση Σπουδών, Προγραμμάτων και Οργάνωσης Δ.Ε.
6. Διεύθυνση Εκπαιδευτικής Τεχνολογίας και Καινοτομίας
7. Γενική Διεύθυνση Στρατηγικού Σχεδιασμού, Προγραμματισμού και Ηλεκτρονικής Διακυβέρνησης
8. Διεύθυνση Ηλεκτρονικής Διακυβέρνησης και Απλούστευσης Διαδικασιών